

Conocimiento del Medio



CUADERNO DE EJERCICIOS

5° de primaria

Nombre _____

LOS SERES HUMANOS

1. Hay cuatro tipos de seres vivos: plantas, algas, animales y hongos. Completa el siguiente cuadro diciendo qué seres tienen las siguientes características.

Características	Seres vivos
Viven en el agua	
Tienen raíz, tronco y hojas	
Tienen órganos de los sentidos	
Fabrican su propio alimento	
Hay algunos que no se pueden ver	
Se alimentan de otros seres vivos	
Algunos tienen flores y frutos	

2. ¿Qué características del hombre coinciden con los mamíferos?

.....

.....

.....

.....

.....

3. Explica en qué consisten las funciones de nutrición, relación y reproducción de los seres vivos.

- Nutrición:
-
-
- Relación:
-
-
- Reproducción:
-
-

4. Completa las frases con las siguientes palabras.

órgano / tejido / aparato / célula / sistema

- Unes un conjunto de diversos tejidos que hacen una misma función.
- Unestá formado por diversos órganos o sistemas que funcionan al mismo tiempo.
- Unes un conjunto de células que hacen la misma función.
- Un está formado por diversos órganos.
- Laes la unidad más pequeña que constituye el cuerpo humano

5. Ordena las frases anteriores de la más general a la más particular.

.....

.....

.....

.....

.....

6. Dibuja una célula e indica sus partes.

LA REPRODUCCIÓN HUMANA

7. Cita las partes del aparato reproductor del hombre y de la mujer.

.

HOMBRE

.....
.....
.....
.....
.....

MUJER

.....
.....
.....
.....
.....

8. Qué partes del aparato reproductor humano hacen las siguientes funciones? ¿Pertenecen al aparato reproductor femenino o masculino?

- Comunican los ovarios con el útero.

Las trompas de falopio

femenino

- Lugar donde se desarrolla el feto.

.....

- Lugar donde maduran los óvulos.

.....

- Comunica el útero con el exterior.

.....

- Fabrica espermatozoides.

.....

9. Di si las siguientes oraciones son verdaderas o falsas.

- Los óvulos son órganos sexuales masculinos.

.....

- La fecundación es la unión de un óvulo y un espermatozoide

.....

- Los espermatozoides se producen en las trompas.

.....

- La regla o menstruación es el óvulo que sale al exterior

.....

10. Ordena las frases según la evolución cronológica de un embarazo.

- a) Se produce la fecundación.
- b) Se pueden distinguir todas las partes del cuerpo.
- c) El feto tiene todos los órganos formados.
- d) El embarazo no se nota.
- e) Parto.
- f) El feto pesa aproximadamente 3300 gramos.

1 2 3 4 5 6

11. Responde las siguientes preguntas:

- a) ¿Qué cambios físicos tiene un niño desde que nace hasta que cumple un año?



.....
.....
.....
.....

- b) ¿A qué edad empieza a caminar?

.....

- c) ¿A qué edad empieza a comer solo?

.....

12. La vida humana pasa por diferentes etapas: infancia, juventud, madurez y vejez. Dime dos características de cada etapa.

INFANCIA	
JUVENTUD	
MADUREZ	
VEJEZ	

LA REPRODUCCIÓN DE LOS ANIMALES

13. Explica qué significa la siguiente afirmación:

“ Los animales mamíferos son vivíparos.”

.....

.....

.....

.....

.....

.....

14. Di si las siguientes afirmaciones pertenecen a los mamíferos, las aves o los anfibios.

a) Para encontrar pareja, algunos emiten sonidos, otros se enfrentan en luchas y otros se hacen caricias.

.....

b) Para encontrar pareja, cantan, bailan y lucen su plumaje delante de las hembras.

.....

c) Los machos raucan de una manera especial para atraer a las hembras.

.....

d) Los huevos son muy pequeños y no necesitan incubación.

.....

e) Ponen de 1 a 20 huevos en cada puesta. La incubación dura entre 10 y 82 días.

.....

f) Son vivíparos y por tanto no ponen huevos.

.....

15. Cuáles de estos animales son vivíparos y cuáles ovíparos?

Dibuja los animales que faltan



Gato

.....

Gusano

.....

Rana

.....



Tiburón

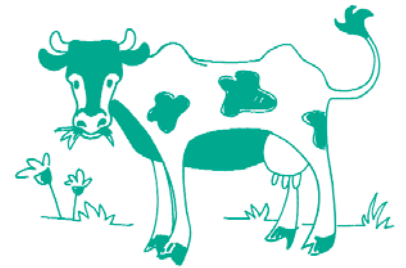
.....

Ballena

.....

Vaca

.....



Murciélago

.....

León

.....

Elefante

.....



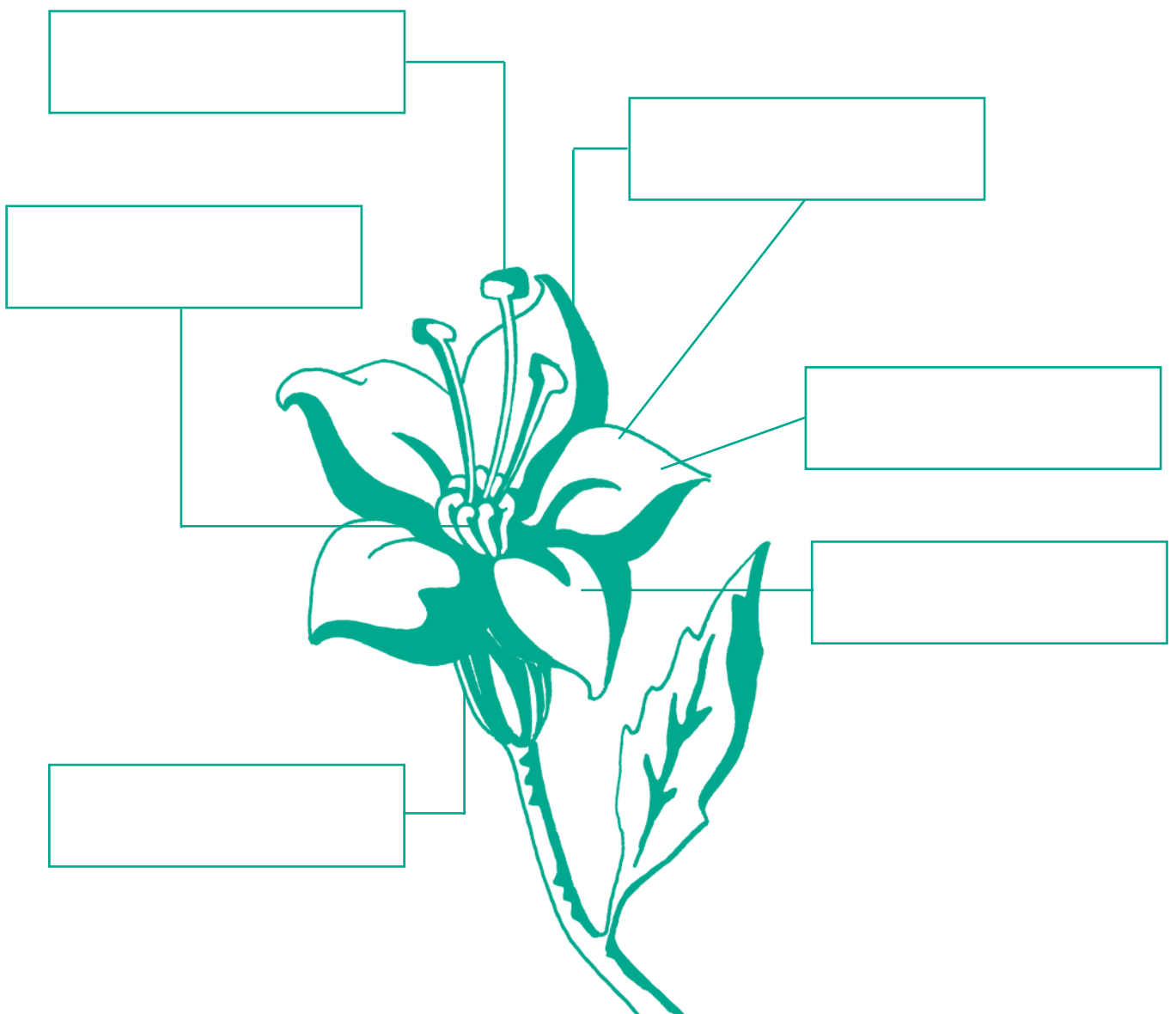
REPRODUCCIÓN DE LAS PLANTAS

16. ¿Qué diferencia hay entre la reproducción sexual y asexual en las plantas? Une con flechas.

- Reproducción sexual: Se realiza a partir de la flor.
- Reproducción asexual: Se realiza a partir del tronco o las hojas.

17. Señala en esta flor las partes siguientes:

gineceo, corola, pétalos, cáliz, sépalos y estambres.



18. Clasifica los siguientes frutos según sean carnosos o secos y según tengan una o varias semillas.

FRUTOS	1 semilla	+ 1 semilla	carnoso	seco
manzana				
almendra				
naranja				
níspero				
cereza				
pipa				
uva				

19. Hay dos tipos de polinización, cruzada y directa, relaciónalas con sus definiciones (c,d).

a) Polinización cruzada:

b) Polinización directa:

c) El polen de una flor llega al gineceo de la misma flor.

d) El polen de una flor llega al gineceo de otra flor.

20. Ordena las siguientes frases sobre la fecundación de las flores.

- a) Los granos de polen caen en el estigma.
- b) Se produce la fecundación en el gineceo.
- c) Los estambres producen granos de polen.
- d) Se abren los granos de polen y las células sexuales masculinas se desplazan hacia el gineceo.

1 2 3 4

21. Según la información del ejercicio anterior, di qué partes de la flor intervienen en la fecundación.

.....

.....

.....

.....

.....

.....

.....

.....

.....

.....

.....

.....

.....

.....

.....

.....

.....

.....

.....

.....

.....

.....

LA MATERIA

22. Di cuáles son las unidades de medida de:

- Masa:
- Volumen:
- Capacidad:
- Temperatura:

23. ¿Cuáles de estas propiedades pertenecen al estado sólido, cuáles al líquido y cuáles al gaseoso?

- Mantienen la forma y el volumen.

No se pueden comprimir.

.....

- Mantienen el volumen pero no la forma.

No se pueden comprimir.

.....

- No mantienen la forma ni el volumen.

Se pueden comprimir.

.....

24. Pon tres ejemplos de materiales sólidos que sean:

• Duros:

.....

.....

• Plásticos:

.....

.....

• Elásticos:

.....

.....

• Frágiles:

.....

.....

ENERGÍA

25. ¿Por qué decimos que la energía no desaparece nunca?

.....

.....

.....

.....

.....

.....

.....

.....

